

岡田区 側溝（水路）



状況	側溝に蓋がないため、過去に小学生が自転車に乗っていて転落したことがある。
対策	今後対策実施予定。

対策前



本郷区 みのりの橋の東側交差点



状況	自動車の通行量が多く危険である。
対策	<ul style="list-style-type: none"> <li>・道路標示整備や横断者注意喚起灯設置による自動車への注意喚起を行った。</li> <li>・横断歩道の待避所を設置し、横断者の安全確保を行った。</li> <li>・児童生徒へ交通指導、通学指導を行った。</li> </ul>

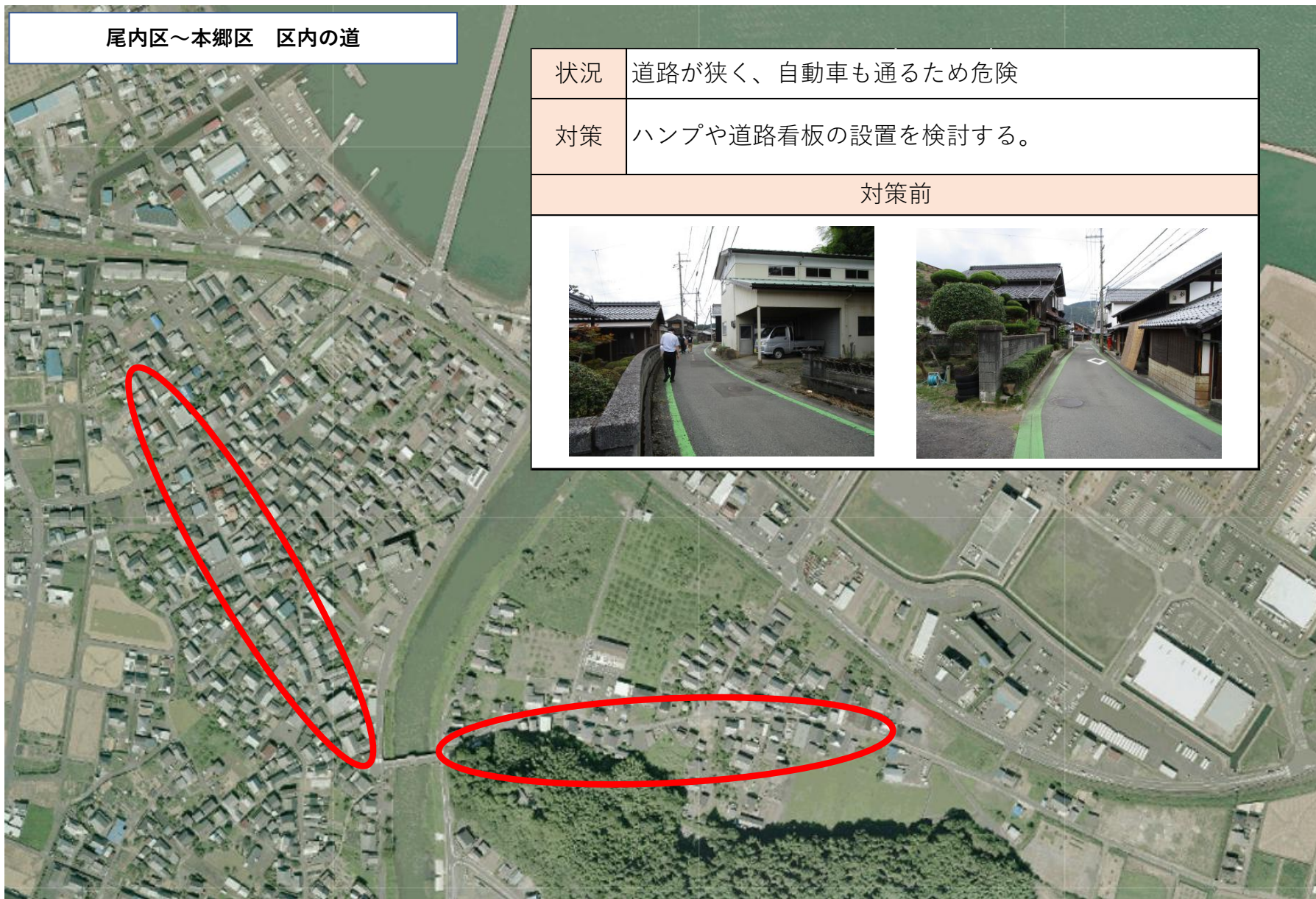
対策前	対策後
-----	-----



尾内区～本郷区 区内の道

状況	道路が狭く、自動車も通るため危険
対策	ハンプや道路看板の設置を検討する。

対策前



名田庄小倉区 小倉バス停前横断歩道付近

状況	国道のカーブ部分であり、バス停や横断歩道があるが交通量が多く危険である。
対策	今後、交差点照明設置を実施する。
対策前	
