



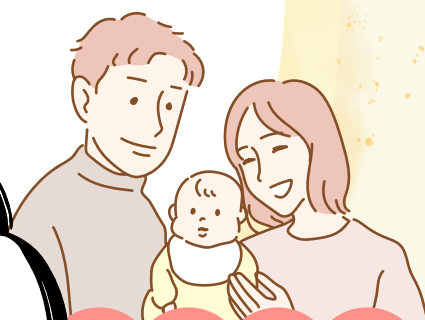
関係づ
土台づ

夫婦でつくる

子育てセミナー



「すれ違う…」
「つい言い合いになる…」
そんな夫婦の“あるある”を
やわらげてチームで子育てできる
ヒントを学びませんか？



参加無料

日時 2026年1月16日 金・2月8日 日 [全2回]

申込締切:1月9日(金)

申込締切:1月30日(金)

講師



田中 美賀子 氏

両日とも **午後1時～3時**

会場 保健福祉センターなごみ
 おおい町本郷92-51-1

各20名(申込制、先着順)
両日ともに託児(無料)があります。

問 電話かメールにてお申し込みください。
すこやか健康課（子育て包括支援センター）

☎0770 - 77 - 1155 ✉sukoyaka@town.ohi.to.jp



セミナー内容

1回目

令和8年1月16日(金) 午後1時～3時

夫婦のすれ違いがやわらぐコミュニケーションの方法



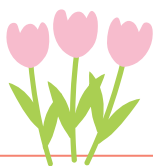
- ・子育て期の夫婦の変化について
- ・自分とパートナーのタイプを知る
- ・価値観を考えてみよう



2回目

令和8年2月8日(日) 午後1時～3時

パートナーシップで進める“チーム育児”の作り方



- ・夫婦のコミュニケーションについて
- ・価値観を考えてみる
- ・家事育児分担リストを作ってみる



対象 妊娠期から子育て中のご家庭の方、子育て家庭の支援者の方など

講師紹介



(一社)日本ファミリーナビゲーター協会 代表理事
キャリアコンサルタント
京都府少子化対策審議会委員

田中 美賀子 氏 特定非営利活動法人マミーズサミット・全国ネット 理事

1994年 長男出産前に退職。京都市内のマンションで密室育児とワンオペ育児経験。

1996年 亀岡へUターンし二男出産。翌年、子育てサークル立ち上げてから、NPOや 主任児童委員など様々な側面から29年にわたり子育て支援やまちづくりに携わる。

また、祖母と実母の介護が重なる「ダブルケア」を経験 2015年～「産後母親の社会的孤立予防」をテーマに大学院で研究を行い子育て支援の先進地フィンランドにて「ネウボラ」や「保育園」などを視察。

2016年 亀岡市子育て世代包括支援センター設立に携わり、母子健康手帳の交付、妊婦や子育て家庭の訪問、妊娠期から子育て期の相談対応を行うとともに 家族支援にも取り組む。

2019年 (一社)日本ファミリーナビゲーター協会設立。「子育ては『夫婦の関係づくり』と『家族の土台づくり』から」をコンセプトに家族支援プログラムを全国で実施。

キャリアコンサルタントの資格を取得し子育て世代のキャリア支援を行う。

Q&A

一人で参加しても大丈夫ですか？

もちろんです。

夫婦どちらかだけの参加でも、夫婦での参加でも歓迎します。

1日しか参加できません。

大丈夫です。

1回目のみ、2回目のみだけの参加でも、両日参加でも歓迎します。

託児は利用できますか？

事前申し込みで託児を無料でご利用できます。

予約時に、電話かメールでお伝えください。

夫婦でお互いに
理解し合って協力して子育て
できれば理想だなあ～
自分たちの家族の在り方を築いて
いけるヒントがほしいなあ～

